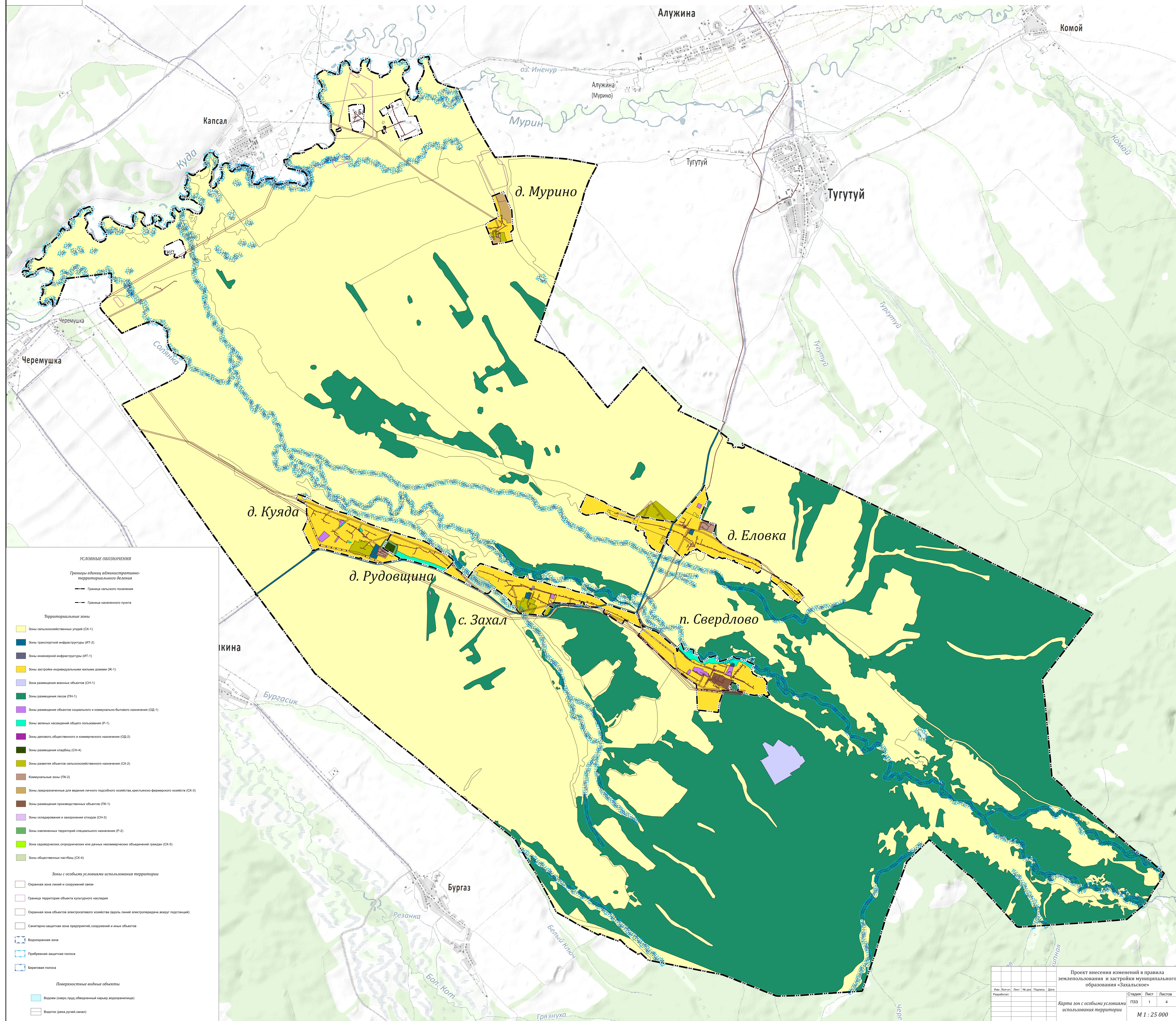


ПРОЕКТ ВНЕСЕНИЯ ИЗМЕНЕНИЙ В ПРАВИЛА ЗЕМЛЕПОЛЬЗОВАНИЯ И ЗАСТРОЙКИ МУНИЦИПАЛЬНОГО ОБРАЗОВАНИЯ «ЗАХАЛЬСКОЕ»
КАРТА ЗОН С ОСОБЫМИ УСЛОВИЯМИ ИСПОЛЬЗОВАНИЯ ТЕРРИТОРИИ. ЛИСТ 1. М 1:25000



УСЛОВНЫЕ ОБОЗНАЧЕНИЯ

Границы единиц административно-территориального деления
Граница сельского поселения
Граница населенного пункта

Территориальные зоны

- Зоны сельскохозяйственных угодий (СХ-1)
- Зоны транспортной инфраструктуры (ИТ-2)
- Зоны инженерной инфраструктуры (ИТ-1)
- Зоны застройки индивидуальными жилыми домами (ЖК-1)
- Зоны размещения военных объектов (СН-1)
- Зоны размещения лесов (ЛК-1)
- Зоны размещения объектов социального и коммунально-бытового назначения (ОД-1)
- Зоны зеленых насаждений общего пользования (Р-1)
- Зоны делового, общественного и коммерческого назначения (ОД-2)
- Зоны размещения складов (СН-4)
- Зоны развития объектов сельскохозяйственного назначения (СХ-2)
- Коммунальные зоны (ЛК-2)
- Зоны, предназначенные для ведения личного подсобного хозяйства, крестьянско-фермерского хозяйства (СХ-3)
- Зоны размещения производственных объектов (ПК-1)
- Зоны складирования и захоронения отходов (СН-3)
- Зоны озелененных территорий специального назначения (Р-2)
- Зоны садоводческих, огороднических или дачных некоммерческих объединений граждан (СХ-5)
- Зоны общественных пастбищ (СХ-4)

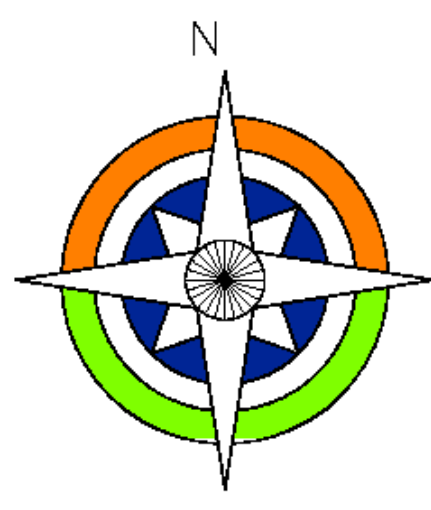
Зоны с особыми условиями использования территории

- Охранная зона линий и сооружений связи
- Граница территории объекта культурного наследия
- Охранная зона объектов электросетевого хозяйства (надь линий электропередачи, вокруг подстанций)
- Санитарно-защитная зона предприятий, сооружений и иных объектов
- Водозащитная зона
- Прибрежная защитная полоса
- Береговая полоса

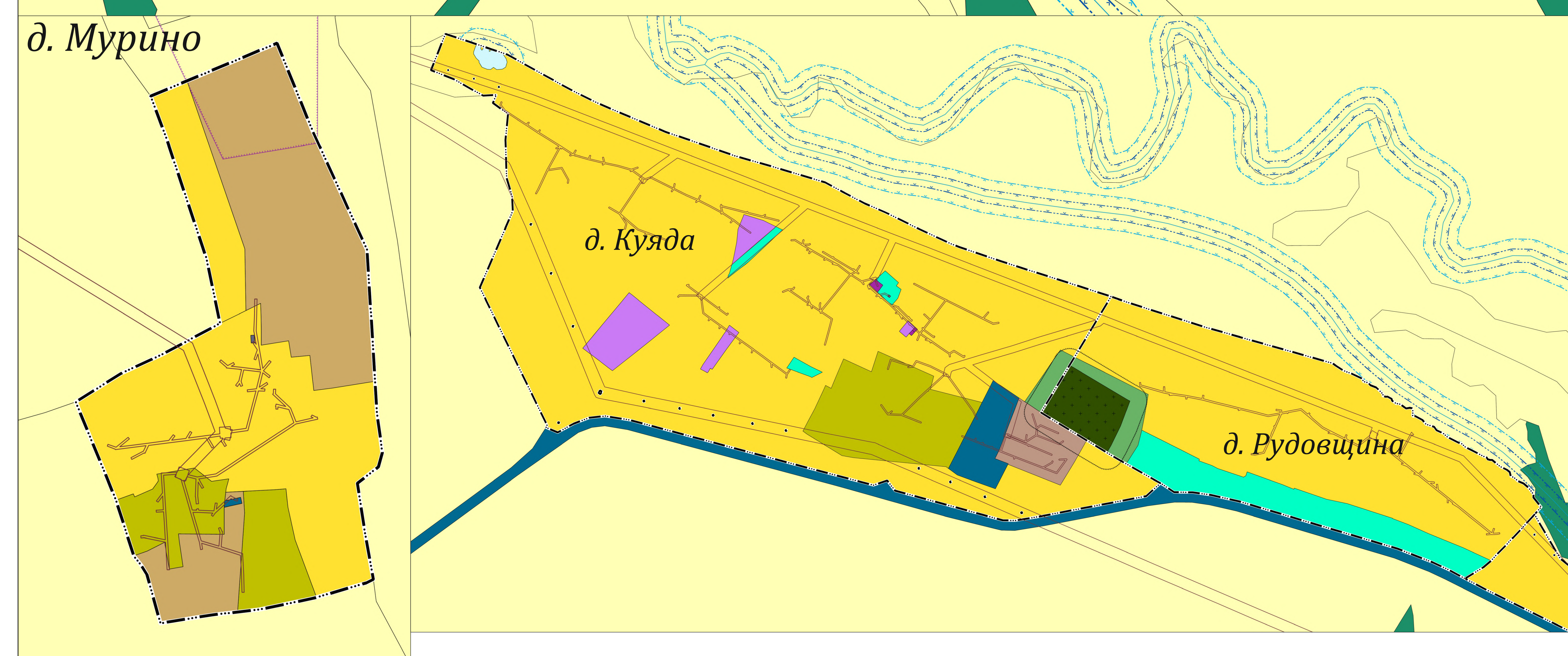
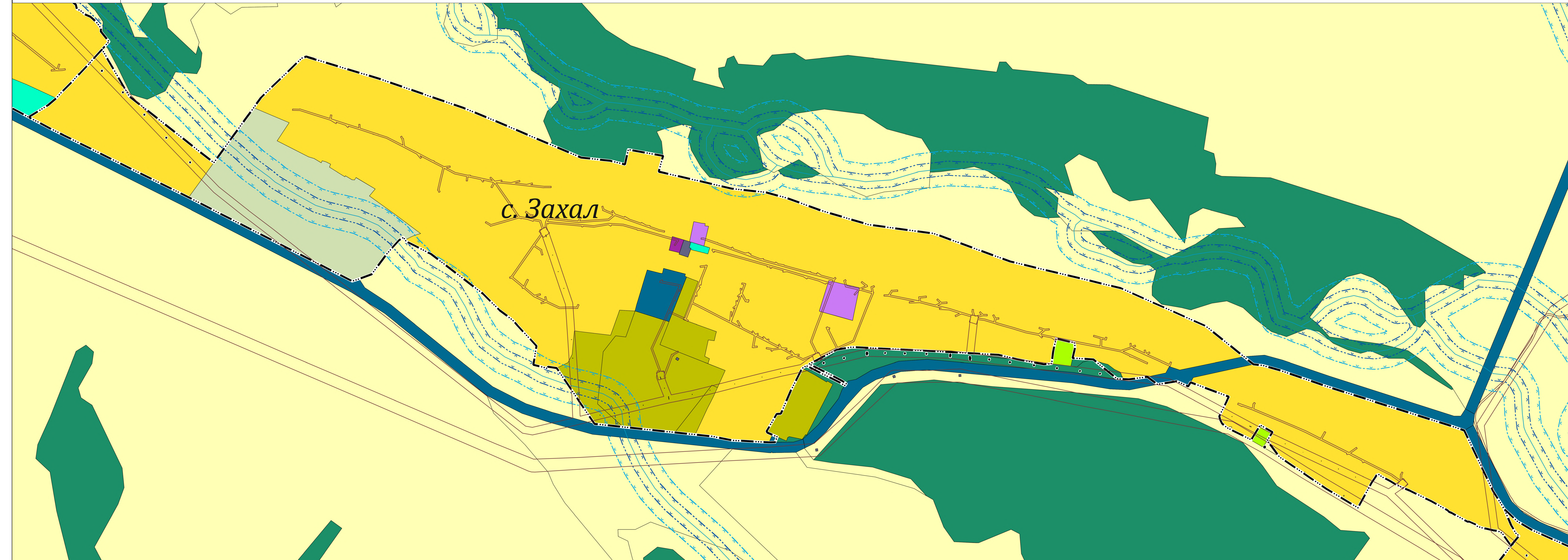
Поверхностные водные объекты

- Водоём (озеро, пруд, обводненный карьер, водохранилище)
- Водоток (река, ручей, канал)

Проект внесения изменений в правила землепользования и застройки муниципального образования «Захальское»				
Имя	Колонт.	Лист	Масштаб	Дата
Резаев				
Карта зон с особыми условиями использования территории				
Стадия	Лист	Листов		
ПЗЗ	1	4		
М 1 : 25 000				



**ПРОЕКТ ВНЕСЕНИЯ ИЗМЕНЕНИЙ В ПРАВИЛА ЗЕМЛЕПОЛЬЗОВАНИЯ И ЗАСТРОЙКИ
МУНИЦИПАЛЬНОГО ОБРАЗОВАНИЯ «ЗАХАЛЬСКОЕ».**
КАРТА ЗОН С ОСОБЫМИ УСЛОВИЯМИ ИСПОЛЬЗОВАНИЯ ТЕРРИТОРИИ. ЛИСТ 2. М 1:5000



УСЛОВНЫЕ ОБОЗНАЧЕНИЯ

Границы общины административно-территориального деления
 - - - - - Граница сельского поселения
 - - - - - Граница населенного пункта

Территориальные зоны

- Зона сельскохозяйственных угодий (СХ-1)
- Зона транспортной инфраструктуры (ИТ-2)
- Зона инженерной инфраструктуры (ИИТ-1)
- Зона застройки индивидуальными жилыми домами (ЖК-1)
- Зона размещения военных объектов (ОН-1)
- Зона размещения лесов (ЛС-1)
- Зона размещения объектов социального и коммунально-бытового назначения (ОБ-1)
- Зона размещения объектов культурного назначения (ОК-1)
- Зона размещения объектов общественного и коммерческого назначения (ОБ-2)
- Зона размещения складов (СН-4)
- Зона размещения объектов сельскохозяйственного назначения (СХ-2)
- Коммерческие зоны (ЖК-2)
- Зона предназначенная для ведения личного подсобного хозяйства, крестьянско-фермерского хозяйства (СХ-3)
- Зона размещения производственных объектов (ПФ-1)
- Зона складирования и заготовки сырья (СН-3)
- Зона размещения объектов специального назначения (П-2)
- Зона подведения, обслуживания или размещения инженерных объектов (СН-5)
- Зона общественных парков (СН-4)

Зоны с особыми условиями использования территории

- Ограничение зон лесной и охотничьей охоты
- Границы территории объектов культурного наследия
- Ограничение зон объектов инженерного назначения (зона линий электропередачи, вокруг подстанций)
- Специально-защитная зона предприятий, сооружений и иных объектов
- Водооградная зона
- Прибрежная защитная полоса
- Береговая полоса

Планировочные водные объекты

- Водоем (озеро, пруд, обводненный карьер, водохранилище)
- Водоток (река, ручей, канал)

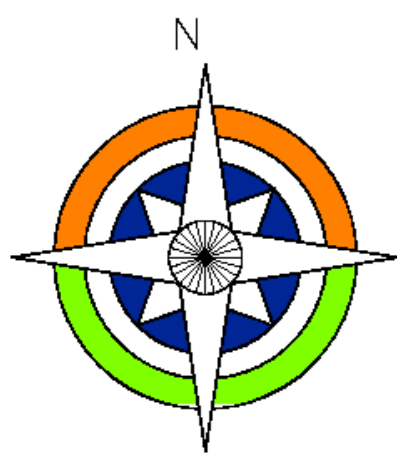
Изм.	Копирч.	Лист	№ док.	Подпись	Дата
Разработал:					

Проект внесения изменений в правила землепользования и застройки муниципального образования «Харатское»

Карта зон с особыми условиями использования территории

Стадия	Лист	Листов
ПЗЗ	2	4

М 1 : 5 000



**ПРОЕКТ ВНЕСЕНИЯ ИЗМЕНЕНИЙ В ПРАВИЛА ЗЕМЛЕПОЛЬЗОВАНИЯ И ЗАСТРОЙКИ
МУНИЦИПАЛЬНОГО ОБРАЗОВАНИЯ «ЗАХАЛЬСКОЕ».**
КАРТА ЗОН С ОСОБЫМИ УСЛОВИЯМИ ИСПОЛЬЗОВАНИЯ ТЕРРИТОРИИ. ЛИСТ 3. М 1:5000

п. Свердлово

УСЛОВНЫЕ ОБОЗНАЧЕНИЯ

Границы единиц административно-территориального деления

— Граница сельского поселения

— Граница населенного пункта

Территориальные зоны

- Зоны сельскохозяйственных угодий (СХ-1)
- Зоны транспортной инфраструктуры (ИТ-2)
- Зоны инженерной инфраструктуры (ИТ-1)
- Зоны застройки индивидуальными жилыми домами (Ж-1)
- Зоны размещения военных объектов (СН-1)
- Зоны размещения лесов (ПН-1)
- Зоны размещения объектов социального и коммунально-бытового назначения (ОД-1)
- Зоны зеленых насаждений общего пользования (Р-1)
- Зоны делового, общественного и коммерческого назначения (ОД-2)
- Зоны размещения кладбищ (СН-4)
- Зоны развития объектов сельскохозяйственного назначения (СХ-2)
- Коммунальные зоны (ПК-2)
- Зоны, предназначенные для ведения личного подсобного хозяйства, крестьянско-фермерского хозяйства (СХ-3)
- Зоны размещения производственных объектов (ПК-1)
- Зоны складирования и захоронения отходов (СН-3)
- Зоны озелененных территорий специального назначения (Р-2)
- Зоны садоводческих, огороднических или дачных некоммерческих объединений граждан (СХ-5)
- Зоны общественных пастбищ (СХ-4)

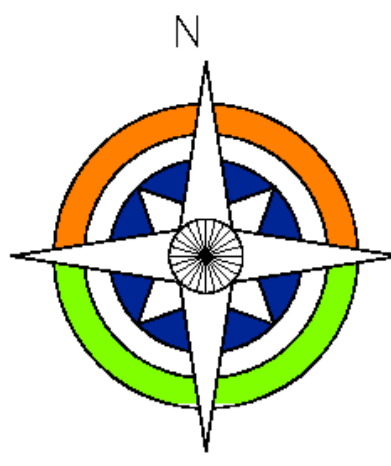
Зоны с особыми условиями использования территории

- Охранная зона линий и сооружений связи
- Граница территории объекта культурного наследия
- Охранная зона объектов электросетевого хозяйства (вдоль линий электропередач, вокруг подстанций)
- Санитарно-защитная зона предприятий, сооружений и иных объектов
- Водозащитная зона
- Прибрежная защитная полоса
- Береговая полоса

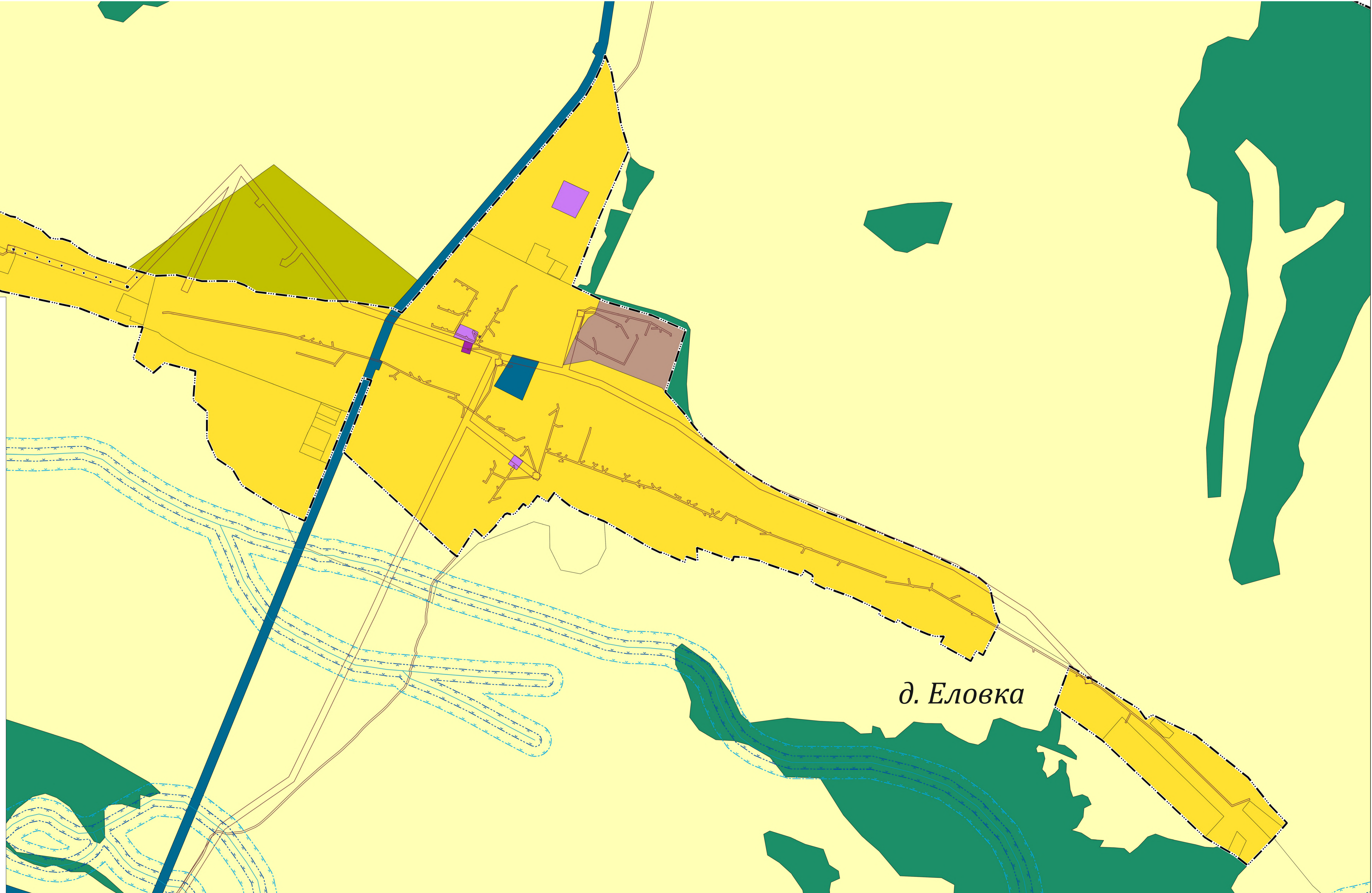
Поверхностные водные объекты

- Водоем (озеро, пруд, обводненный карьер, водохранилище)
- Водоток (река, ручей, канал)

Проект внесения изменений в правила землепользования и застройки муниципального образования «Харатское»							
Изм.	Кол-во	Лист	№ док.	Подпись	Дата		
Разработал:							
Карта зон с особыми условиями использования территории					Стадия	Лист	Листов
					ПЗЗ	3	4
					М 1 : 5 0 0 0		



**ПРОЕКТ ВНЕСЕНИЯ ИЗМЕНЕНИЙ В ПРАВИЛА ЗЕМЛЕПОЛЬЗОВАНИЯ И ЗАСТРОЙКИ
МУНИЦИПАЛЬНОГО ОБРАЗОВАНИЯ «ЗАХАЛЬСКОЕ».
КАРТА ЗОН С ОСОБЫМИ УСЛОВИЯМИ ИСПОЛЬЗОВАНИЯ ТЕРРИТОРИИ. ЛИСТ 4. М 1:5000**



УСЛОВНЫЕ ОБОЗНАЧЕНИЯ

Границы единиц административно-территориального деления

- Граница сельского поселения
- Граница населенного пункта

Территориальные зоны

- Зоны сельскохозяйственных угодий (СХ-1)
- Зоны транспортной инфраструктуры (ИТ-2)
- Зоны инженерной инфраструктуры (ИТ-1)
- Зоны застройки индивидуальными жилыми домами (Ж-1)
- Зона размещения военных объектов (СН-1)
- Зоны размещения лесов (ПН-1)
- Зоны размещения объектов социального и коммунально-бытового назначения (ОД-1)
- Зоны зеленых насаждений общего пользования (Р-1)
- Зоны делового, общественного и коммерческого назначения (ОД-2)
- Зоны размещения кладбищ (СН-4)
- Зоны развития объектов сельскохозяйственного назначения (СХ-2)
- Коммунальные зоны (ПК-2)
- Зоны, предназначенные для ведения личного подсобного хозяйства, крестьянского-фермерского хозяйства (СХ-3)
- Зоны размещения производственных объектов (ПК-1)
- Зоны складирования и захоронения отходов (СН-3)
- Зоны озелененных территорий специального назначения (Р-2)
- Зона садоводческих, огороднических или дачных некоммерческих объединений граждан (СХ-5)
- Зоны общественных пастбищ (СХ-4)

Зоны с особыми условиями использования территории

- Охранная зона линий и сооружений связи
- Граница территории объекта культурного наследия
- Охранная зона объектов электросетевого хозяйства (вдоль линий электропередачи, вокруг подстанций)
- Санитарно-защитная зона предприятий, сооружений и иных объектов
- Водоохранная зона
- Прибрежная защитная полоса
- Береговая полоса

Поверхностные водные объекты

- Водоем (озеро, пруд, обводненный карьер, водохранилище)
- Водоток (река, ручей, канал)

д. Еловка

Проект внесения изменений в правила землепользования и застройки муниципального образования «Харатское»					
Изм.	Кол-во	Лист	№ док.	Подпись	Дата
Разработал:					
Карта зон с особыми условиями использования территории					Стадия
					Лист
					Листов
					ПЗЗ
					4
					4
М 1 : 5 000					